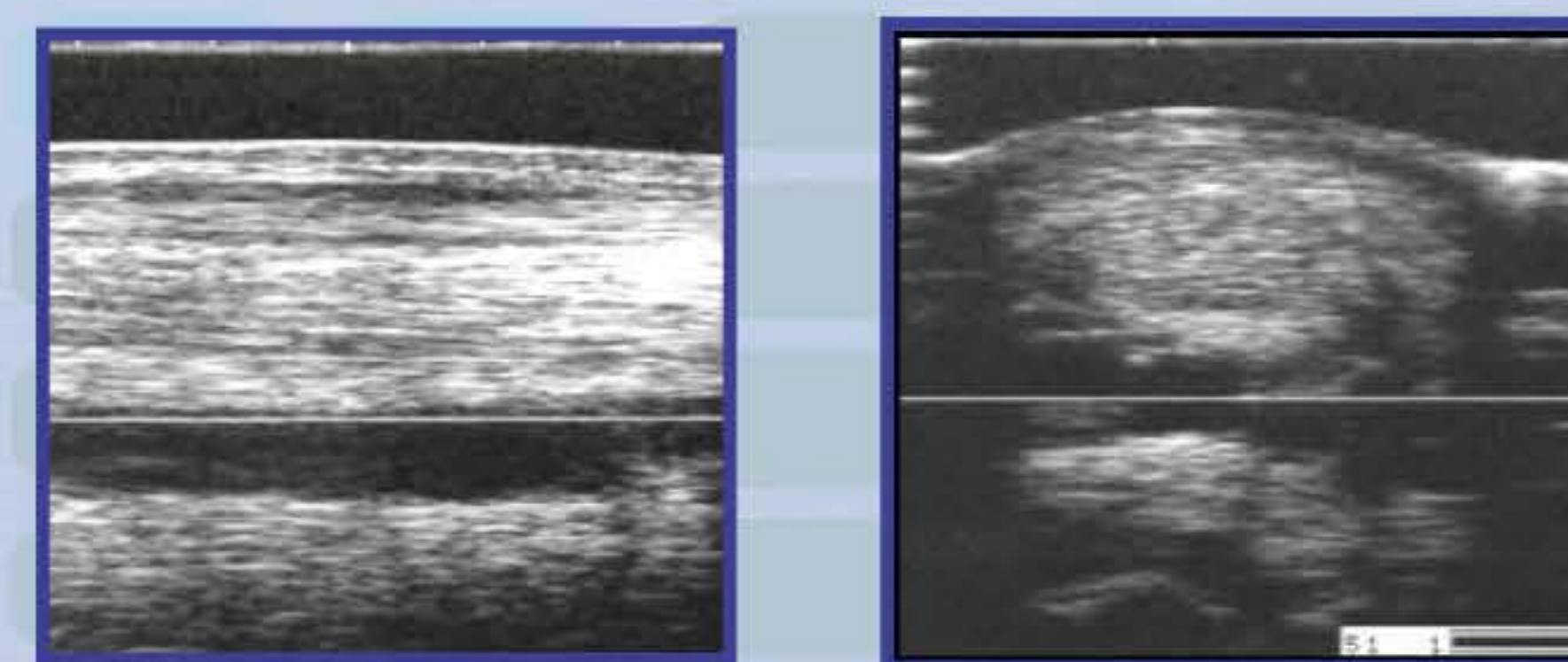
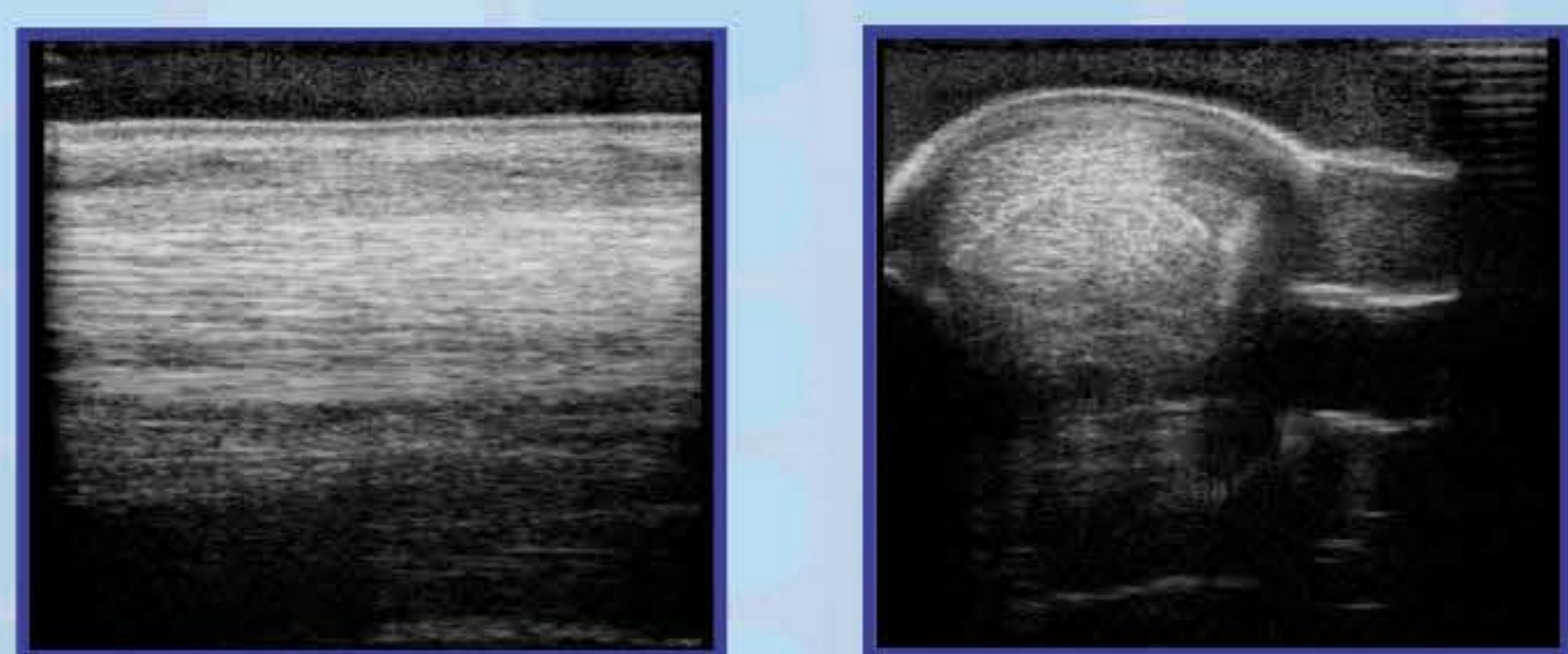
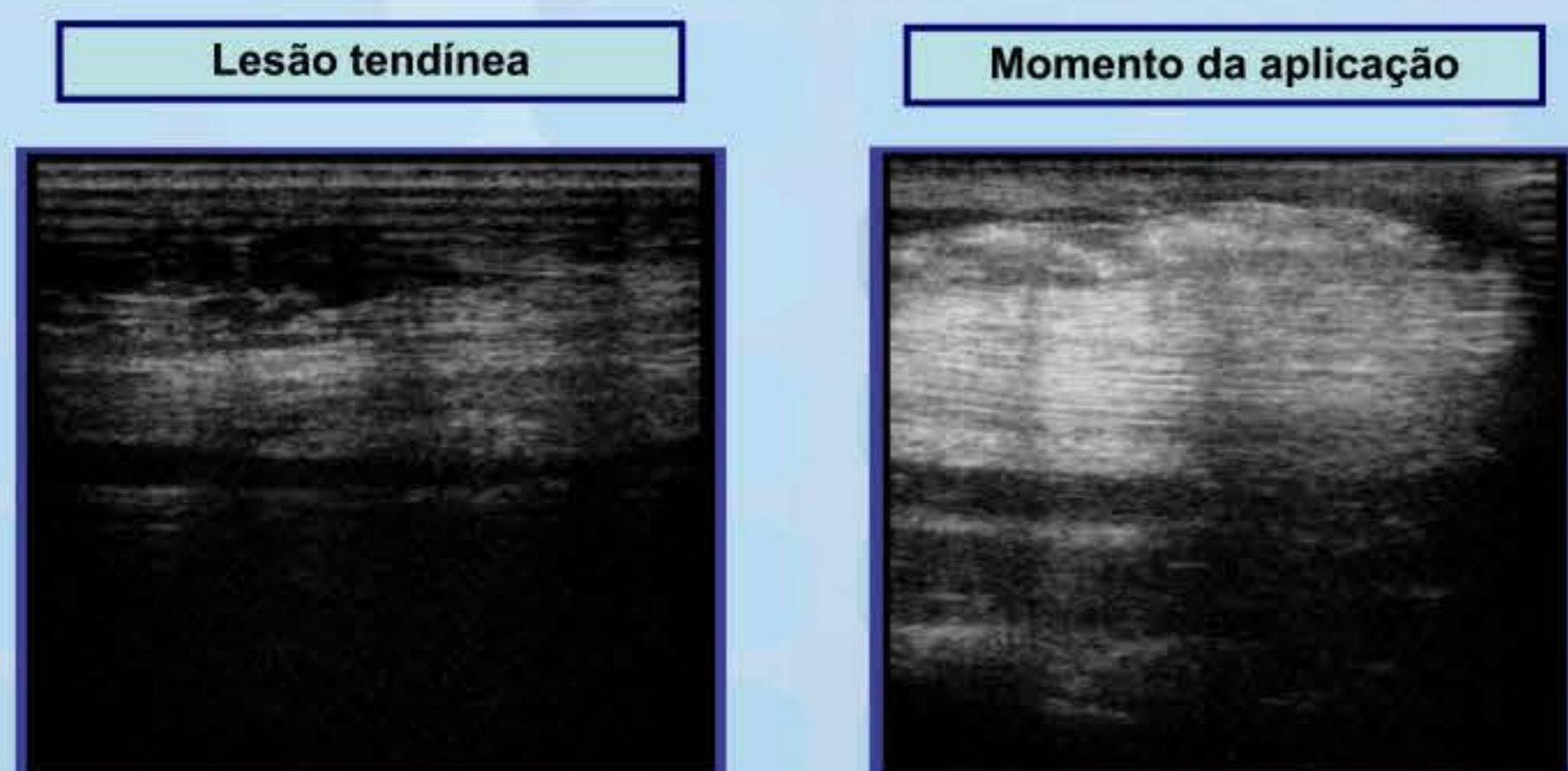
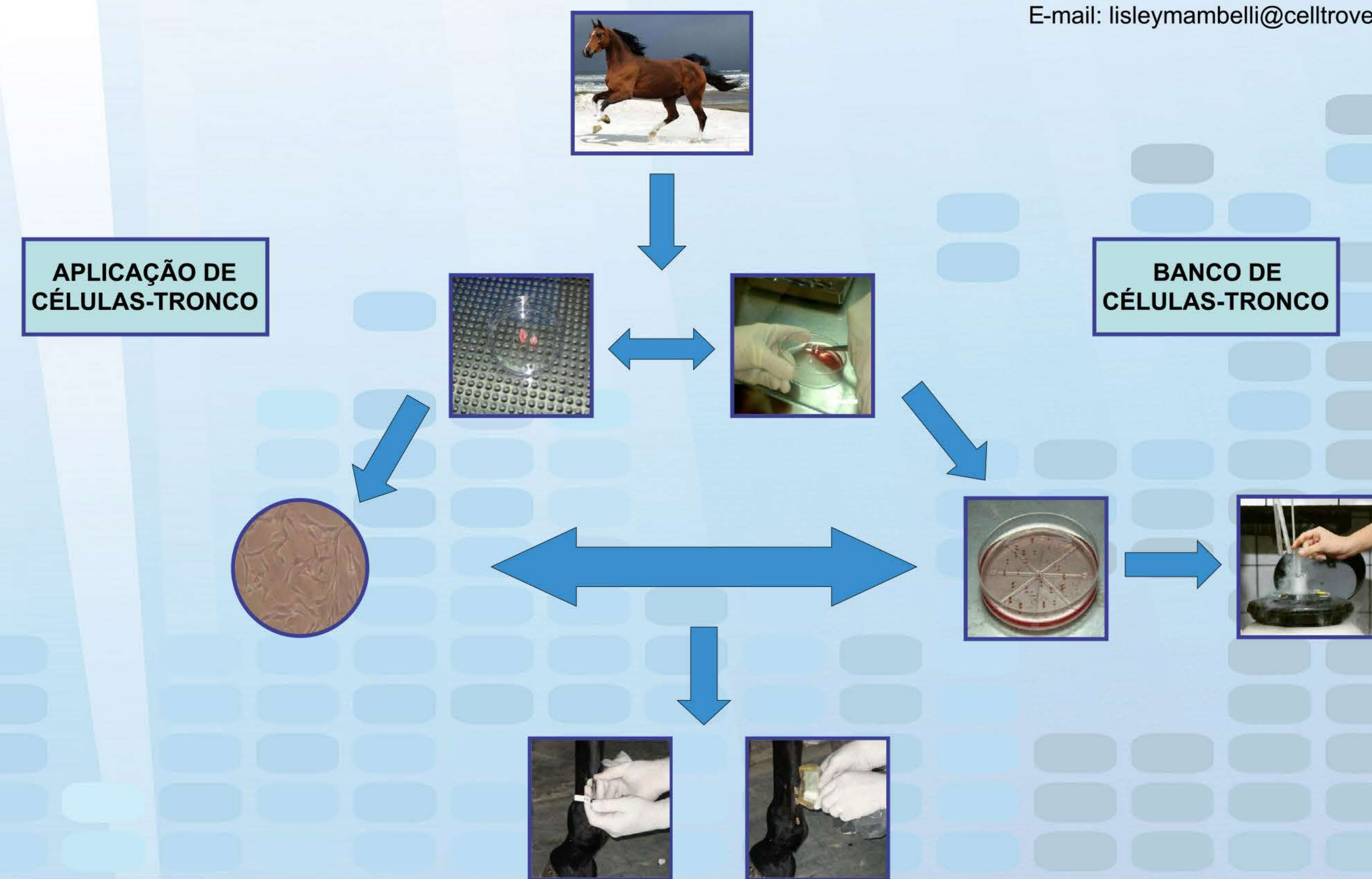


ESTUDO DE CASO: TRATAMENTO CLÍNICO EFICIENTE DE LESÕES TENDÍNEAS EM CAVALOS UTILIZANDO CÉLULAS -TRONCO MESENQUIMAIS ALOGÊNICAS

Mambelli, L.I.¹, Lizier, N.F.¹, Santos, E.J.C.¹, Wolff, T.W.²

¹ CELLTROVET – Atividades Veterinárias Ltda.; ² Jockey Club São Paulo; São Paulo, SP, Brasil.

E-mail: lisleymambelli@celltrovet.com.br



Introdução: A terapia celular com células-tronco em cavalos é uma ferramenta promissora para o tratamento de muitas injúrias, comuns no cotidiano dos animais atletas, resultando em morbidade e frequentemente comprometendo a performance do animal. Nosso grupo demonstrou o isolamento e a caracterização de células-tronco mesenquimais de tecido adiposo de equinos (CTM-TAe), bem como, o estabelecimento de um banco de CTM-TAe. O objetivo do presente trabalho foi testar o uso destas células no tratamento de lesões tendíneas, provocadas por causas naturais, em cavalos (animais atletas). **Métodos:** As CTM-TAe foram isoladas e mantidas como descrito previamente por Mambelli e colaboradores (2009). A aplicação clínica das CTM-TAe foi realizada em 12 animais injuriados. Todos os procedimentos foram aprovados pelos proprietários dos animais, por meio de consentimento informado. Os animais eram todos atletas, porém heterogêneos quanto à idade, o peso e o sexo. Cada animal recebeu uma única injeção de 10^7 CTM-TAe no sítio da lesão, sob anestesia local, e guiado por ultrassonografia. Os animais foram avaliados clinicamente por ultrassom após um mês da infusão das CTM-TAe. **Resultados:** Um mês após a aplicação, a formação de um tecido saudável foi observada por ultrassom e também por meio do desenvolvimento físico do animal. Todos os cavalos tratados com as CTM-TAe demonstraram uma recuperação funcional rápida sendo capazes de retornar as suas atividades normais, sem reincidência da lesão. **Conclusão:** A aplicação das CTM-TAe, bem caracterizadas, providenciou a recuperação funcional de tendões lesionados, permitindo o rápido retorno destes animais para suas atividades normais. É importante salientar que seguindo o nosso protocolo de inovação biotecnológica, estas células podem ser providenciadas imediatamente para o uso em clínica, além disso, o protocolo de aplicação das CTM-TAe foi padronizado, providenciando uma ferramenta nova e segura para o tratamento eficiente de animais atletas. Atualmente, as CTM-TAe e também o procedimento clínico estão comercialmente disponíveis.